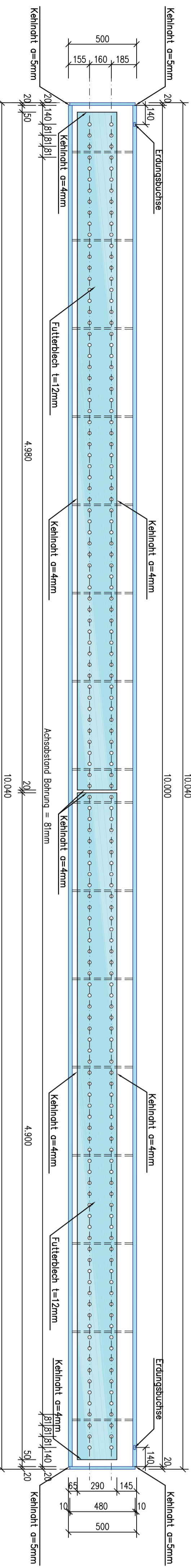


## **ANHANG C**

### **C.1 Werksplanung der Hilfsbrückenkonstruktion**

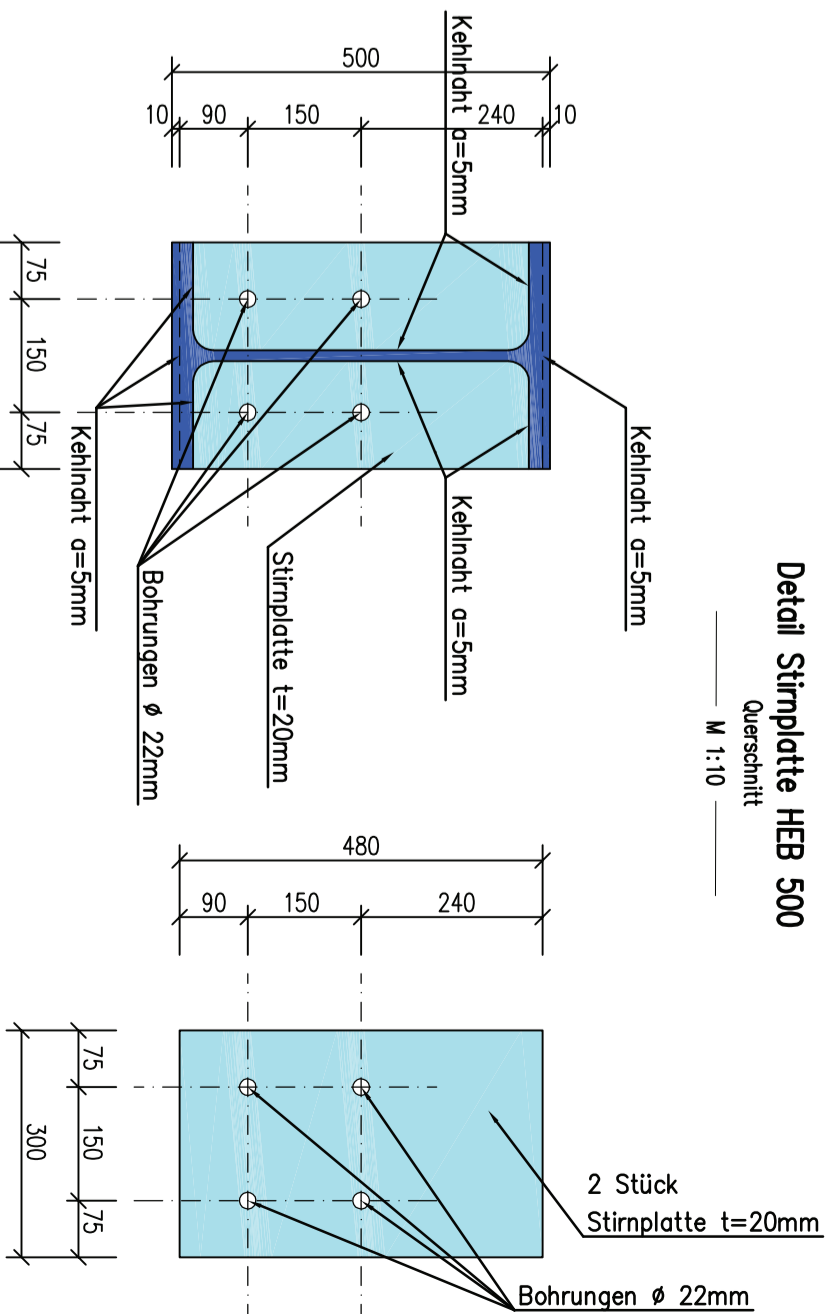
### Ansicht Hauptträger HEB 500

Innenseite  
M 1:20



### Detail Stimplatte HEB 500

Querschnitt  
M 1:10

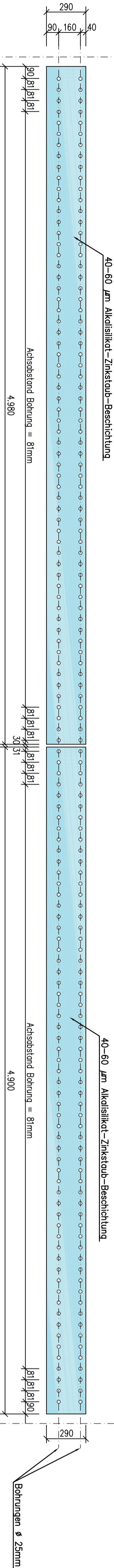


2 Stück  
Stimplatte t=20mm  
Bohrungen Ø 22mm

Im Bereich der Ausrundung (HEB 500)  
Schweißnähte durchzeichnen!

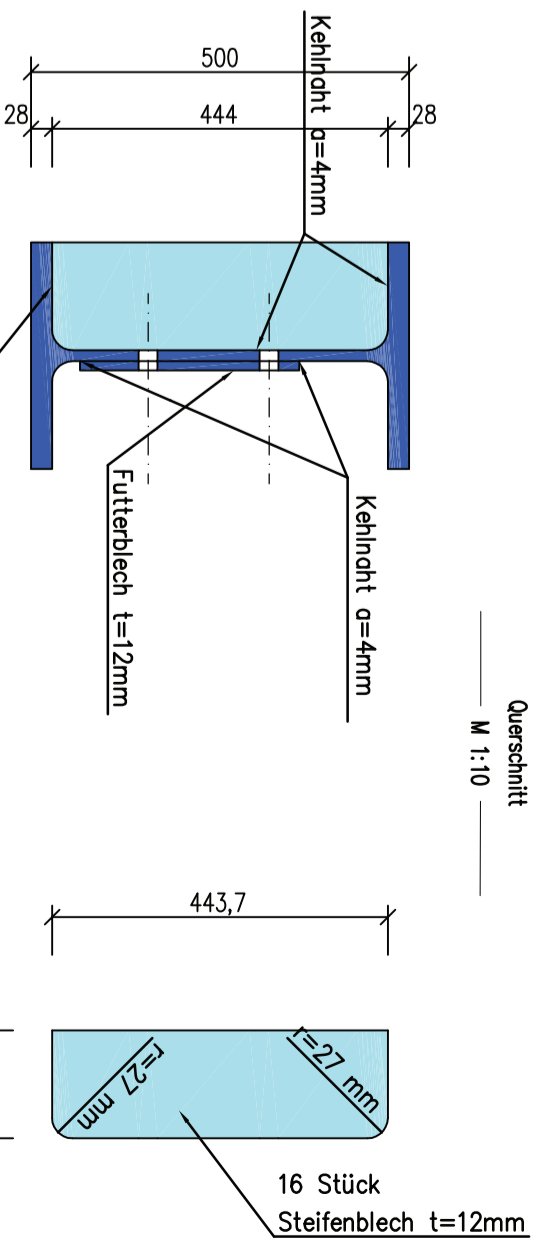
### Ansicht Futterblech

M 1:20



### Detail Steifenbleche HEB 500

Querschnitt  
M 1:10

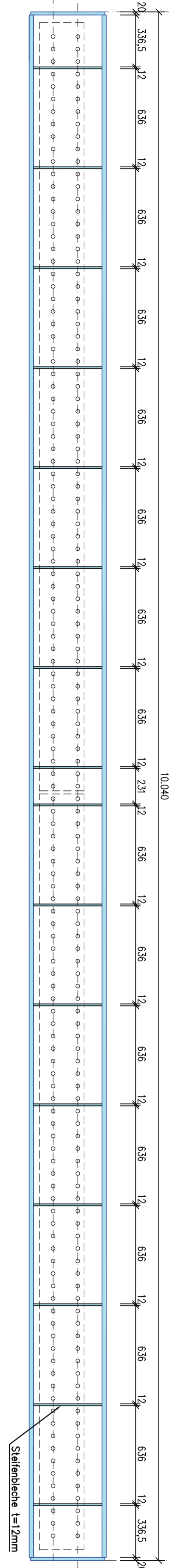


16 Stück  
Steifenblech t=12mm

Im Bereich der Ausrundung (HEB 500)  
Schweißnähte durchzeichnen!

### Ansicht Hauptträger HEB 500

Aussenseite  
M 1:20



Streifenbleche t=12mm  
Bohrungen Ø 25mm

Im Bereich der Ausrundung (HEB 500)  
Schweißnähte durchzeichnen!  
Die Kehlnähte der Stirnbleche sind beidseitig mit 4mm Stärke auszuführen!

### WERKSATZ HAUPTTRÄGER 2x HERSTELLEN!

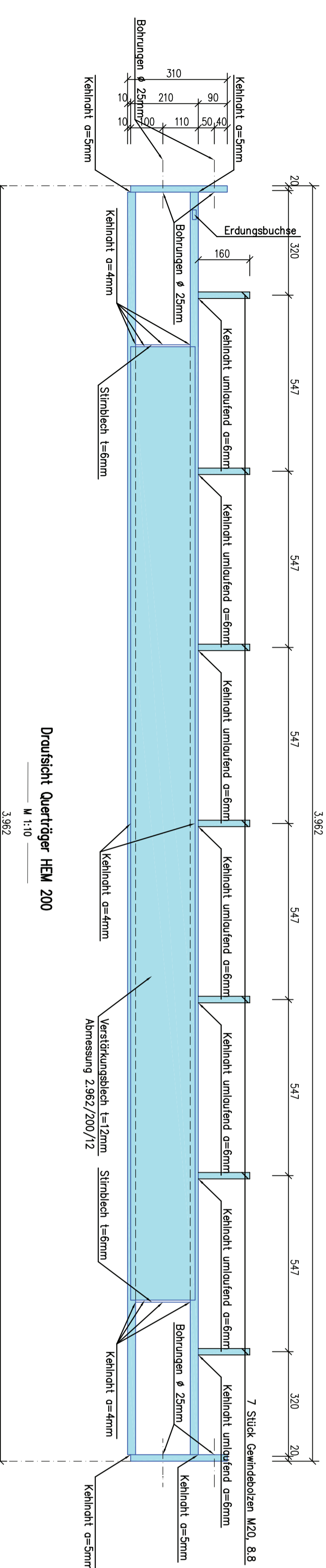
STAHLGÜTE ALLE BAUTEILE S 235

WERKSATZ HAUPTTRÄGER

M 1:20

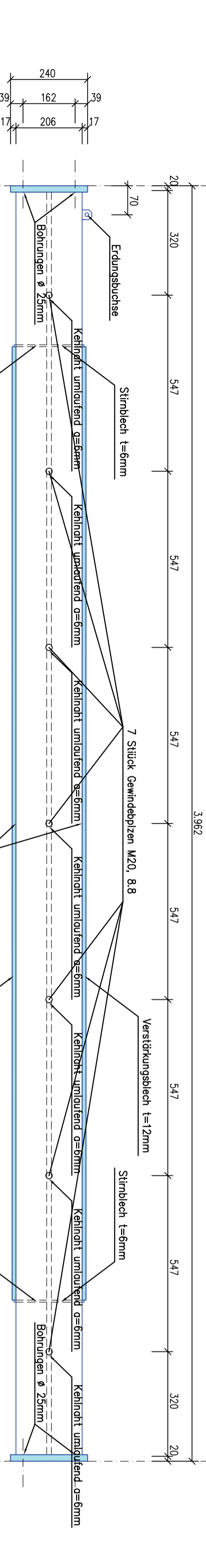
**Ansicht Quertträger HEM 200**

M 1:10



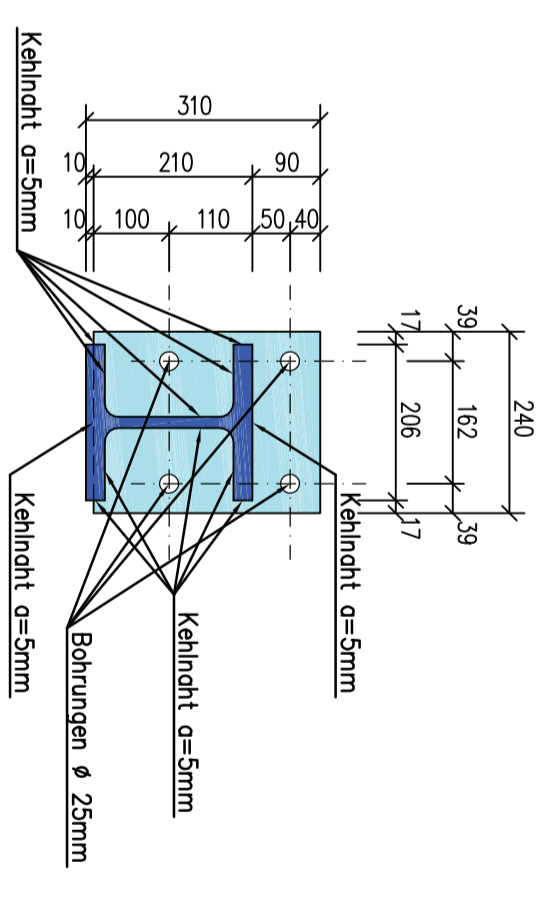
**Draufsicht Quertträger HEM 200**

M 1:10



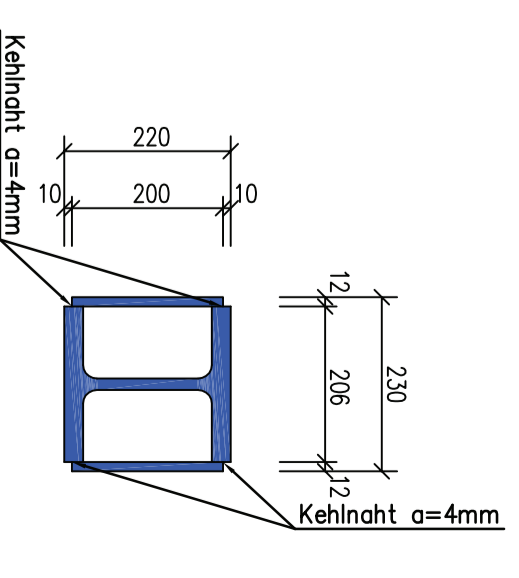
**Detail Stirrplatte HEM 200**

Querschnitt  
M 1:10



**Detail Profilverstärkung HEM 200**

Querschnitt  
M 1:10

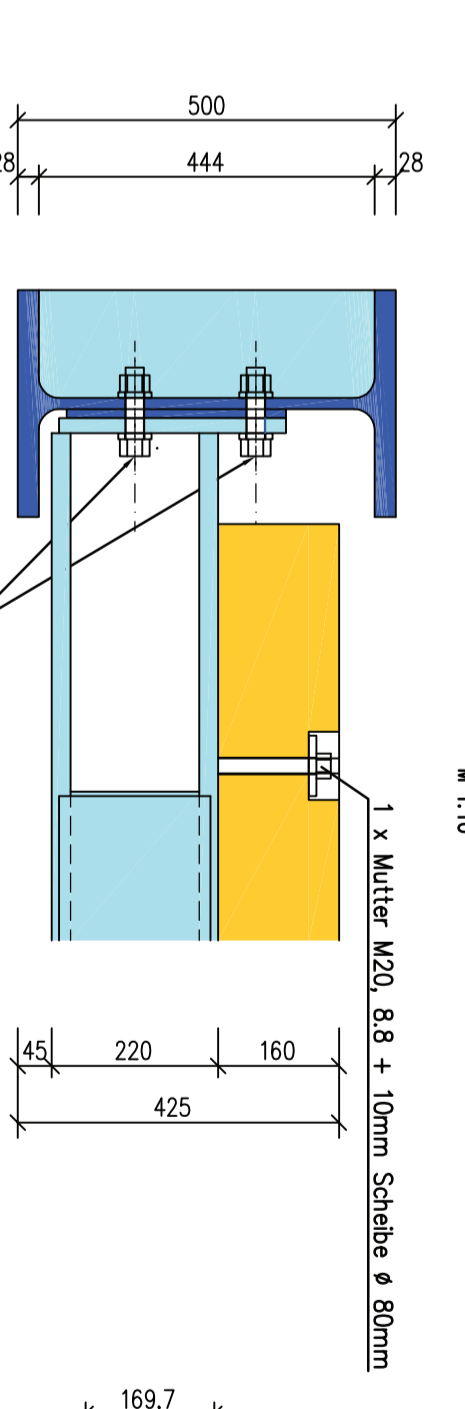


Im Bereich der Ausrundung (HEM 200) Schweißnähte durchzeichnen!

40-60 µm Alkalisilikat-Zinkstaub-Beschichtung auf der Hauptträger zugewandten Seite!

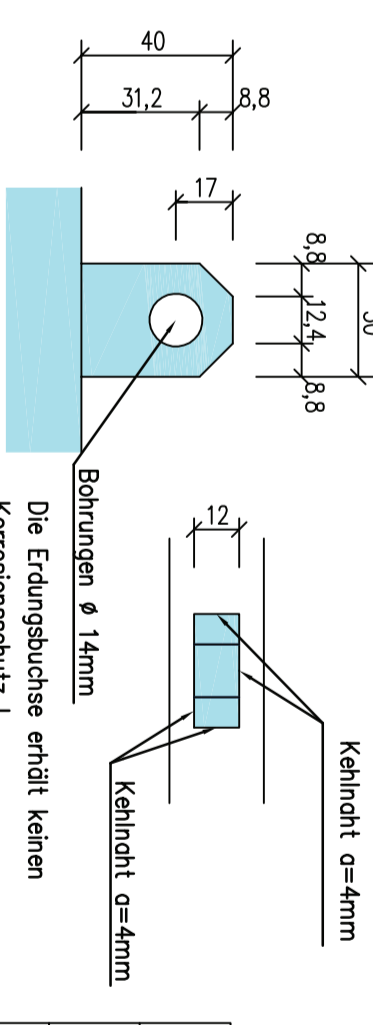
**Detail Anschluss Quertträger an Hauptträger**

Querschnitt  
M 1:10

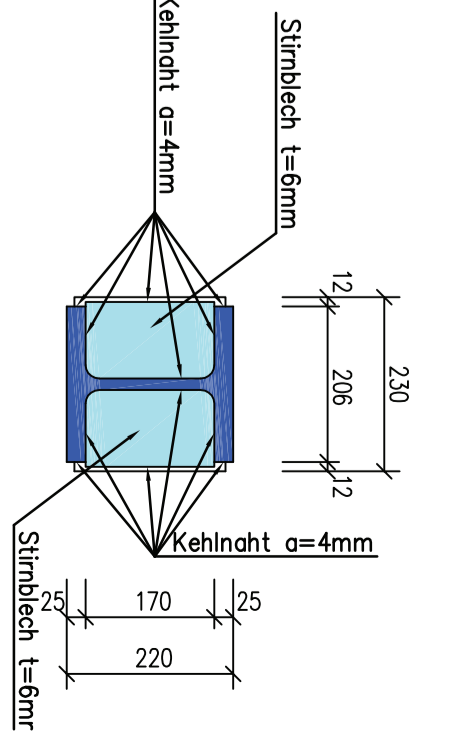


**Detail Erdungsbuchse**

M 1:2



Im Bereich der Ausrundung (HEM 200) Schweißnähte durchzeichnen!

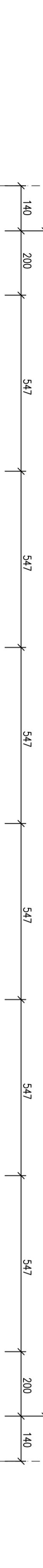


Im Bereich der Ausrundung (HEM 200) Schweißnähte durchzeichnen!

**Draufsicht Lärchenholzbohle auf Quertträger**

M 1:10

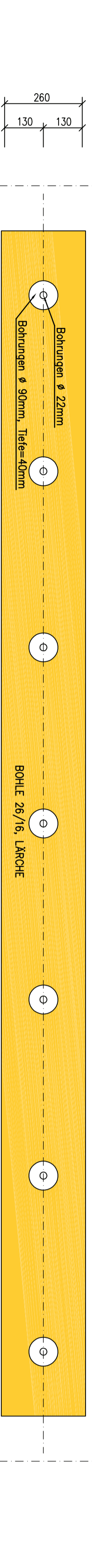
3.682



**Draufsicht Quertträger HEM 200**

M 1:10

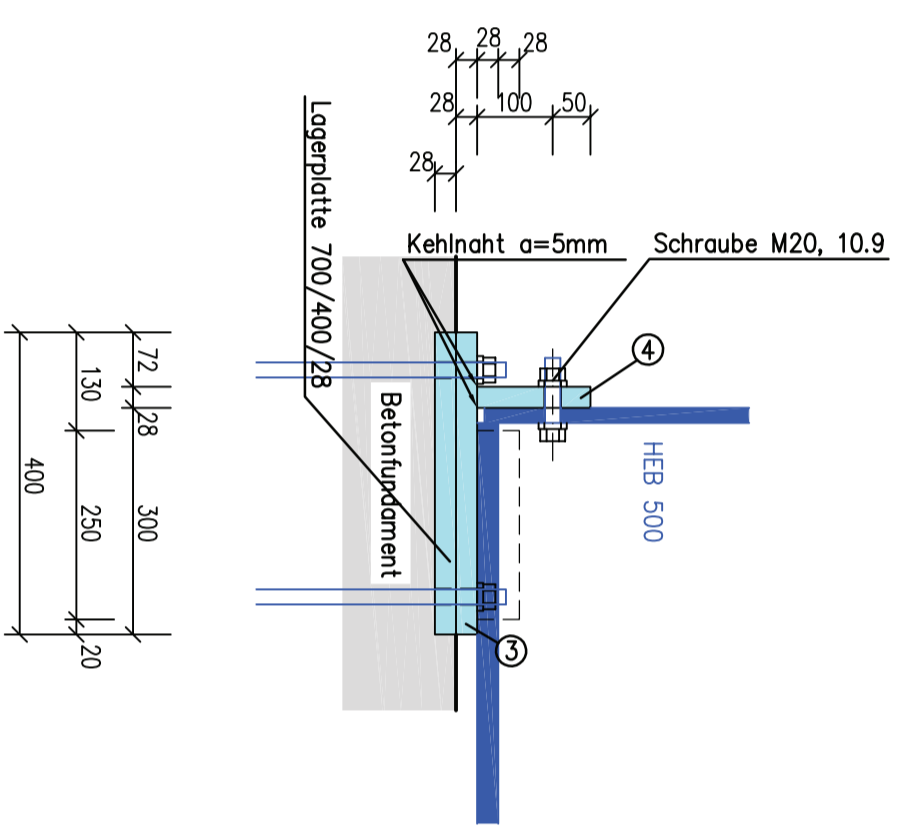
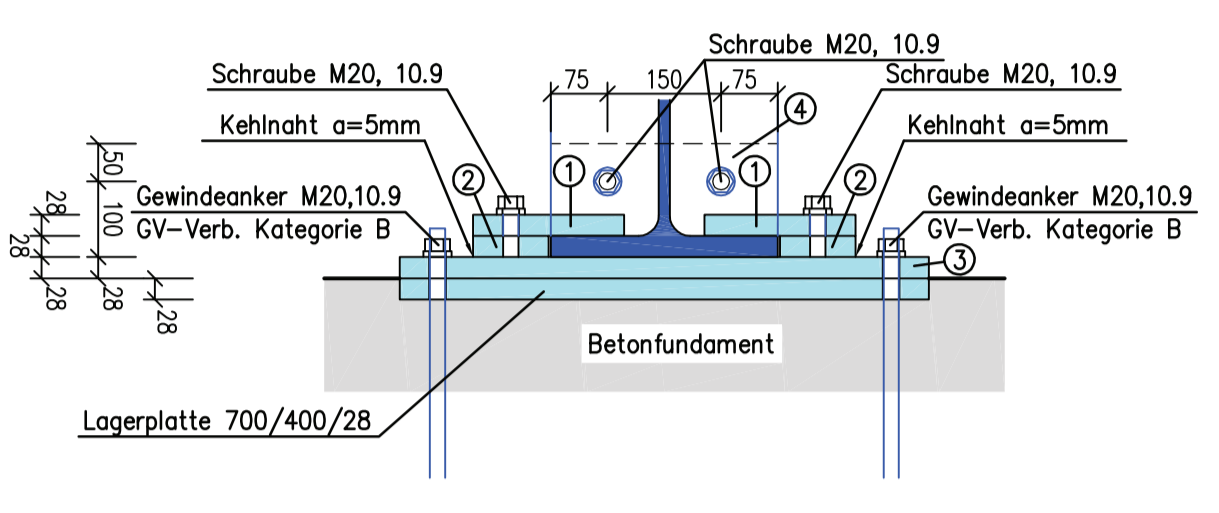
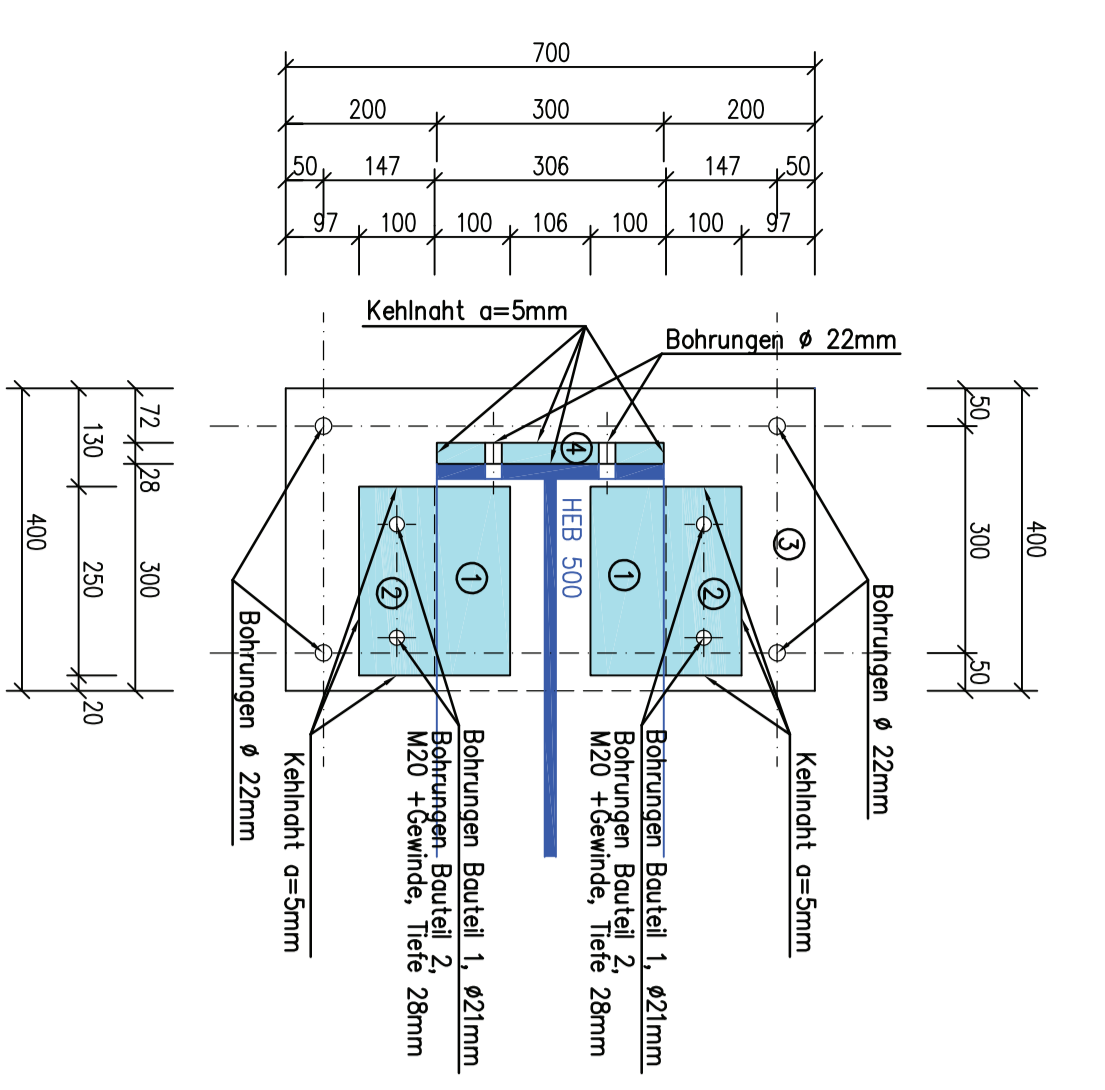
3.682



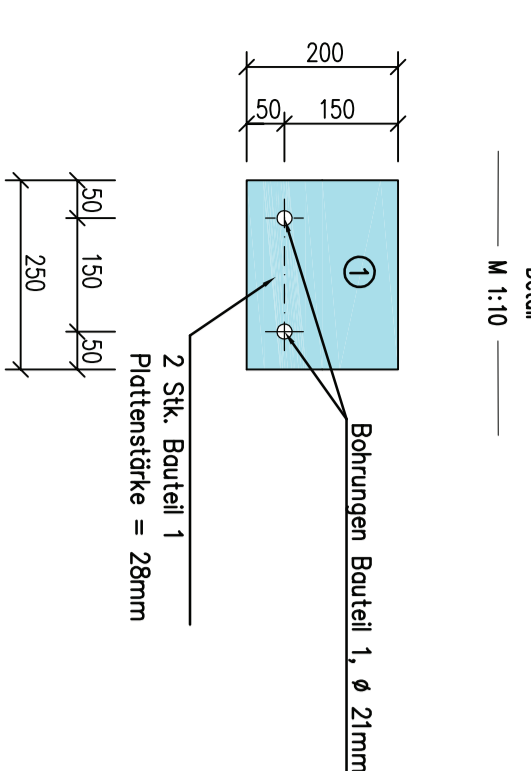
**WERKSATZ QUERTRÄGER 15x HERSTELLEN!**

SCHRAUBEN	8.8, 10.9
STAHLGÜTE	ALLE BAUTEILE S 235
WERKSATZ	QUERTRÄGER
	M 1:10

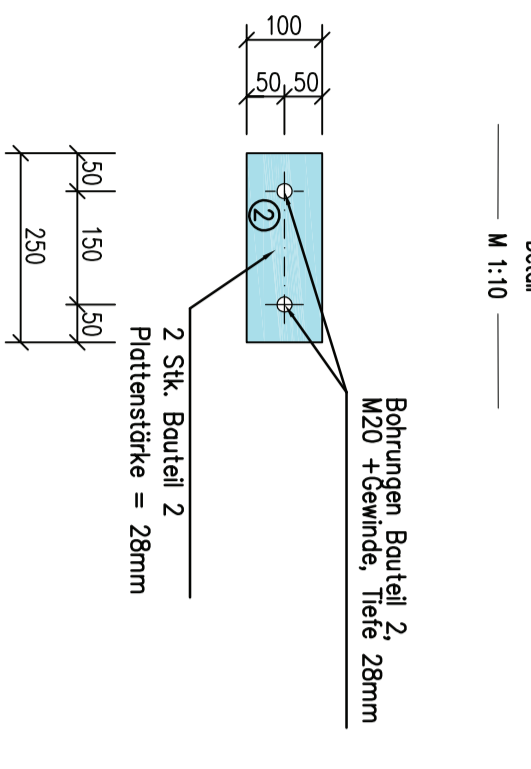
**Lager Typ 1**  
Grundriss und Schnitt  
M 1:10



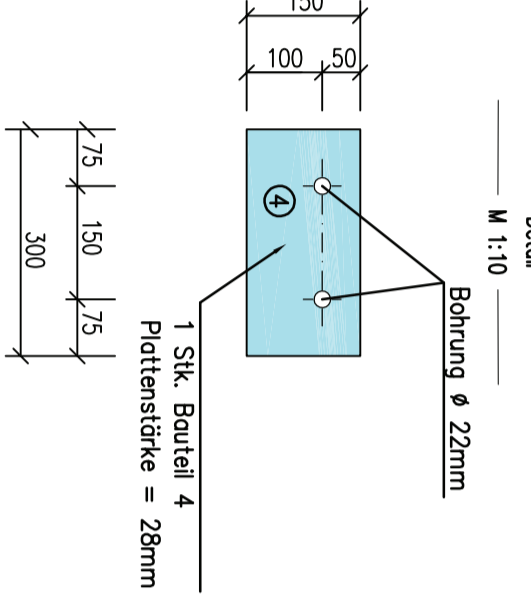
**Lagerbauteil 1**  
Detail  
M 1:10



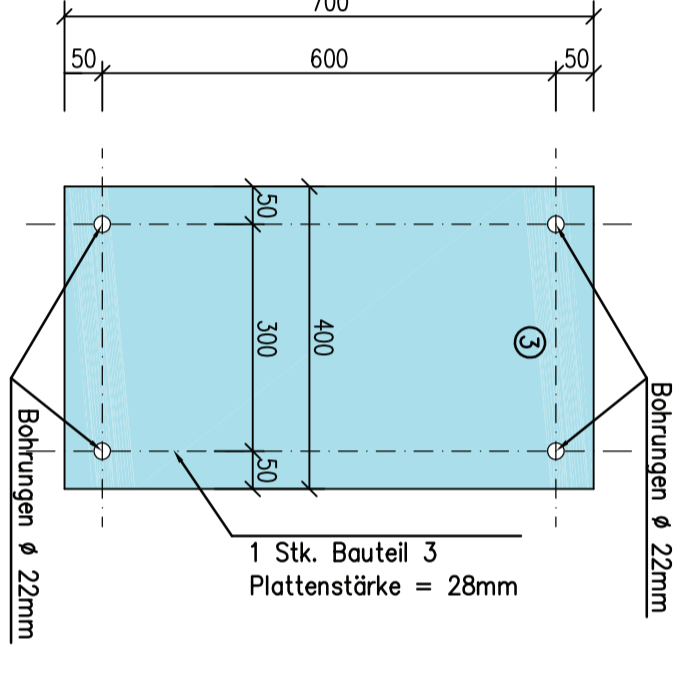
**Lagerbauteil 2**  
Detail  
M 1:10



**Lagerbauteil 4**  
Detail  
M 1:10

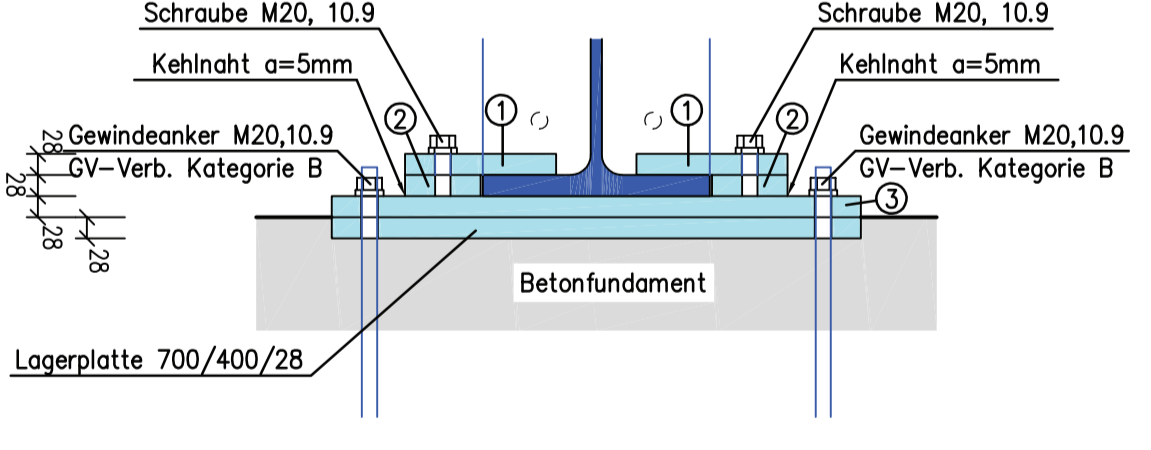
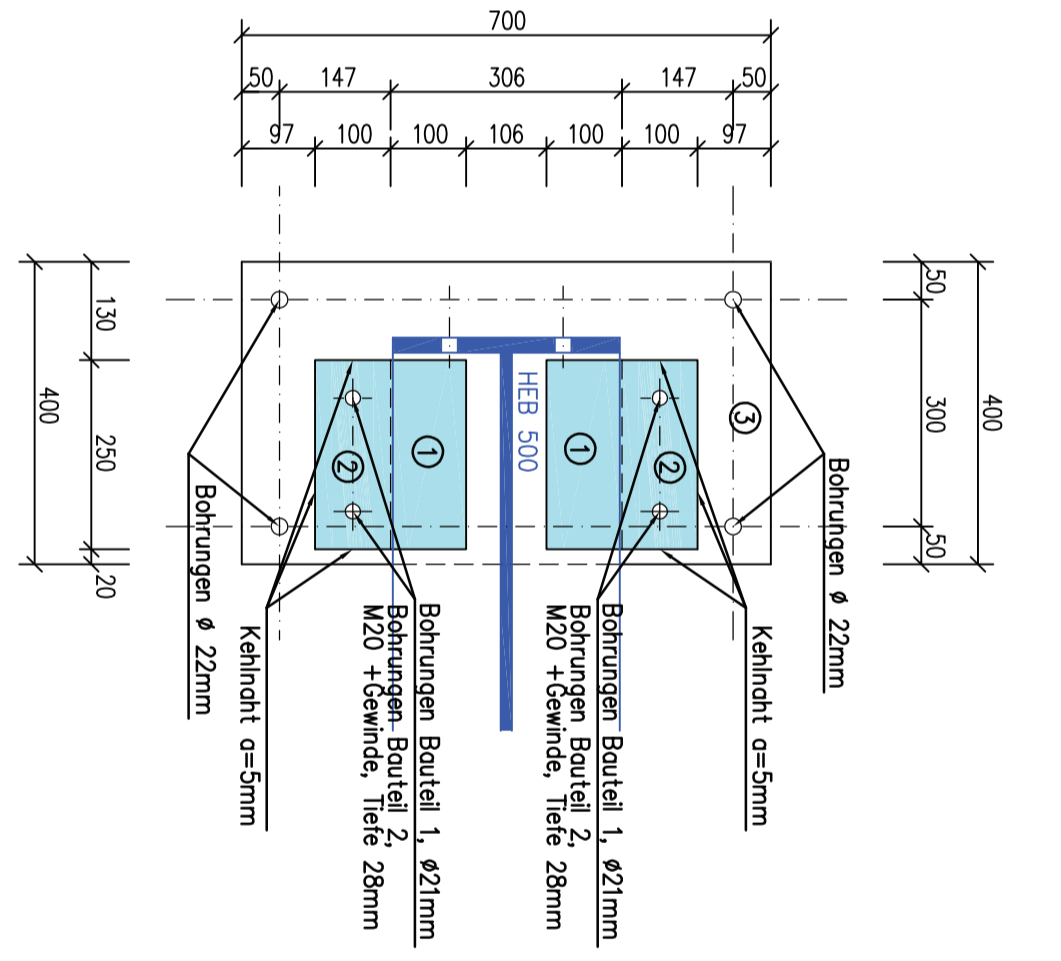


**Lagerbauteil 3**  
Detail  
M 1:10

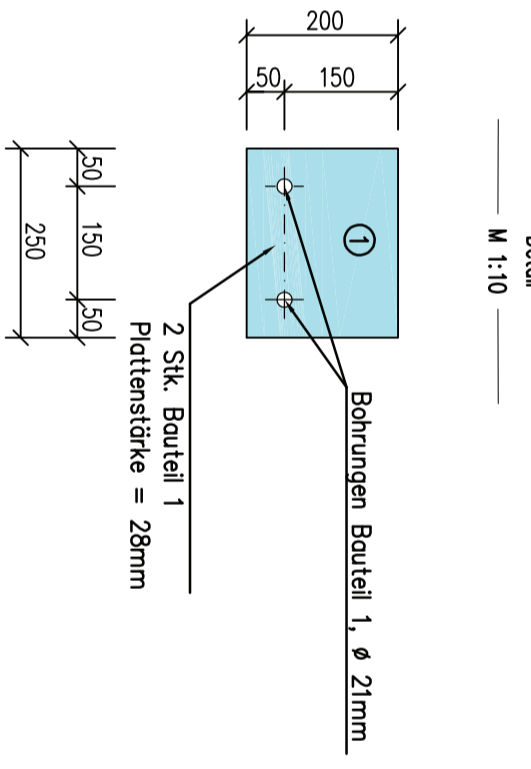


**WERKSATZ LAGER TYP 1, 2x HERSTELLEN!**

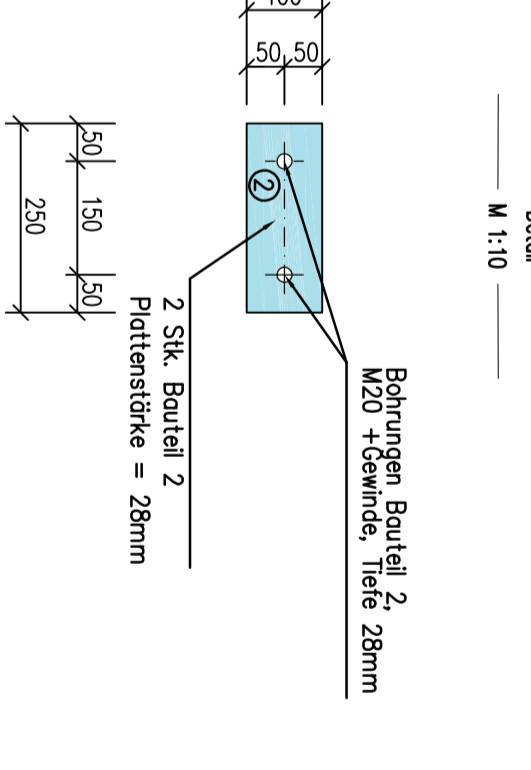
**Lager Typ 2**  
Grundriss und Schnitt  
M 1:10



**Lagerbauteil 1**  
Detail  
M 1:10

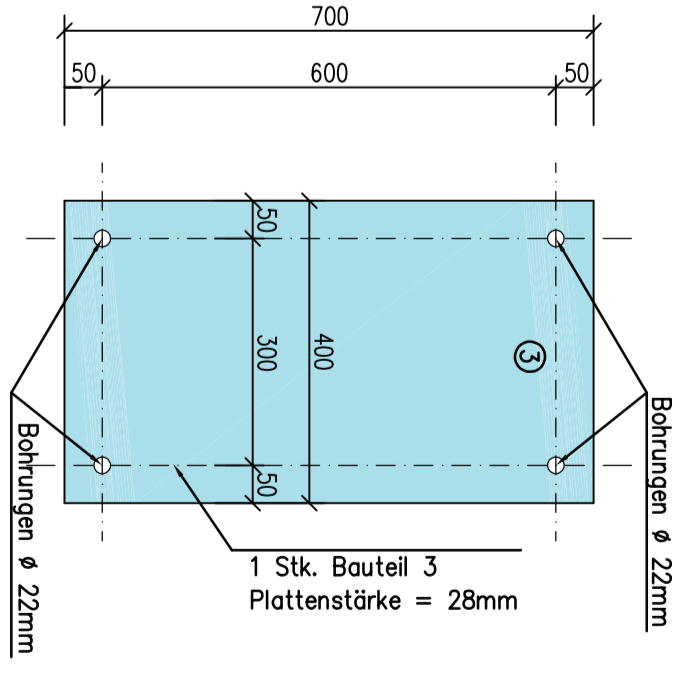


**Lagerbauteil 2**  
Detail  
M 1:10

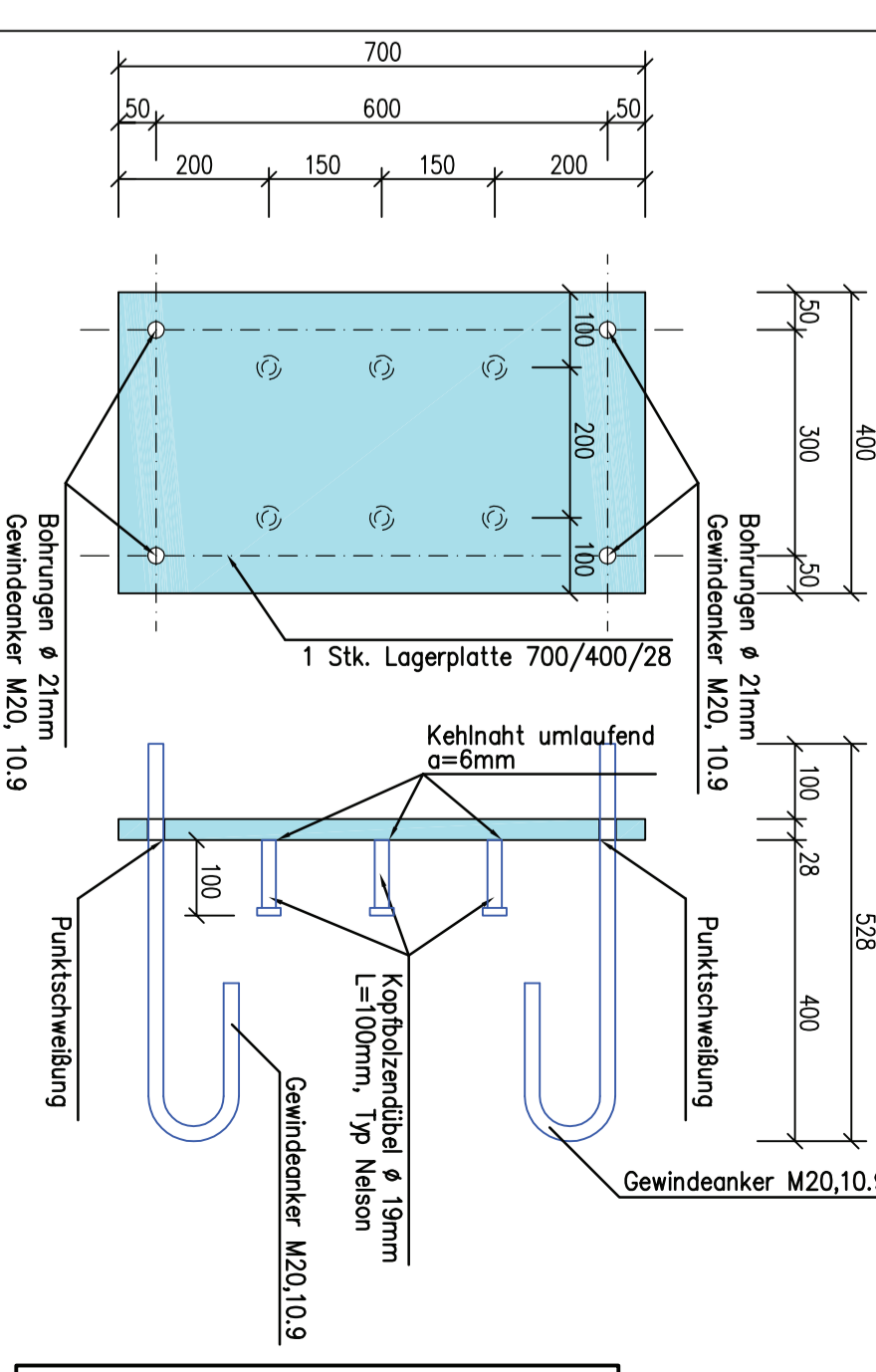


**WERKSATZ LAGER TYP 2, 2x HERSTELLEN!**

**Lagerbauteil 3**  
Detail  
M 1:10

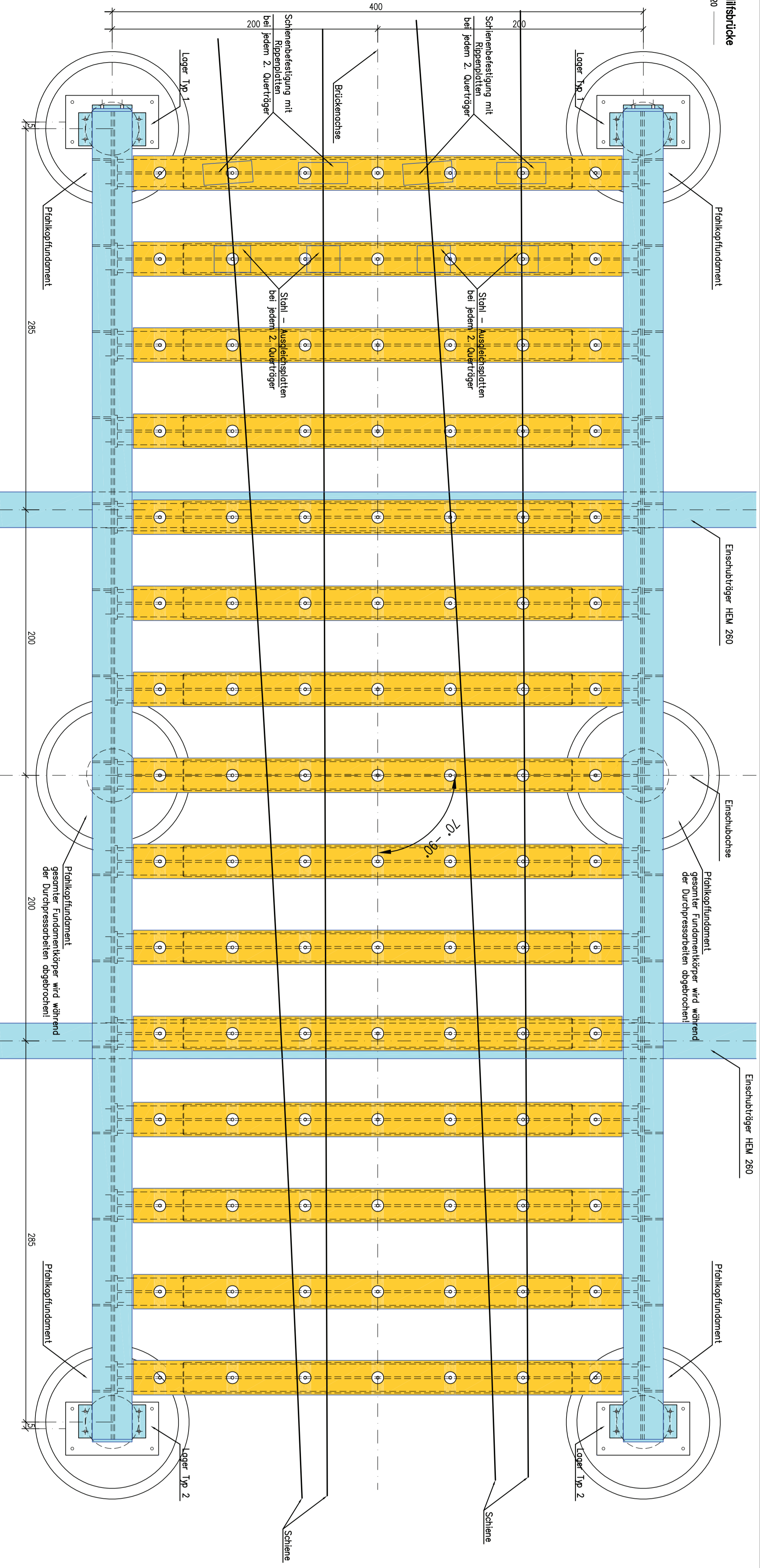


**Lagerplatte**  
Grundriss und Schnitt  
M 1:10



**WERKSATZ LAGERPLATTE, 4x HERSTELLEN!**

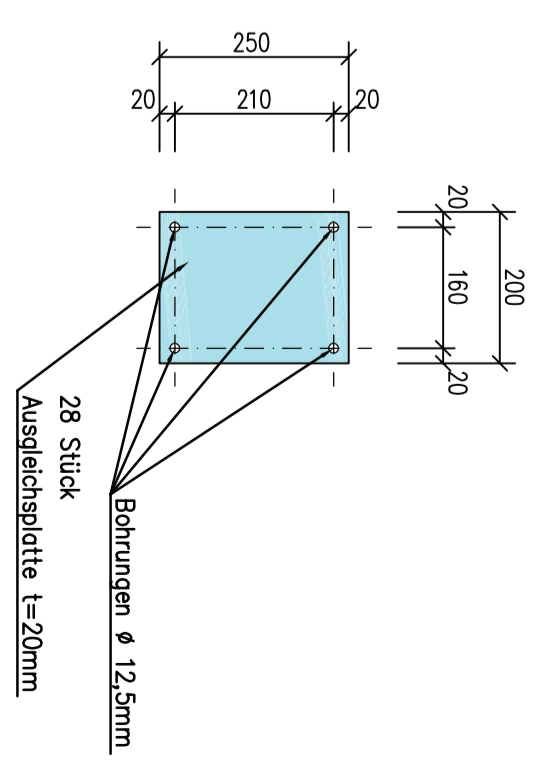
STAHLGÜTE	S 355
SCHRAUBEN	10.9
WERKSATZ	BRÜCKENLAGER
	M 1:10



Bauteilliste		Bezeichnung	
Menge	Einheit		
2	Stk.	Hauptträger HEB 500	
15	Stk.	Quertträger HEM 200, inklusive Lärchenholzbohle	
120	Stk.	M24, 10.9 Schrauben mit Mutter und Scheiben	
2	Stk.	Brückenlager Typ 1, samt Schrauben	
2	Stk.	Brückenlager Typ 2, samt Schrauben	
4	Stk.	Lagergrundplatten mit Gewindeanker	
32	Stk.	Rippenplatten mit Zubehörfteilen	
28	Stk.	Stahl-Ausgleichsplatten mit M12, 4,6 Holzschrauben	

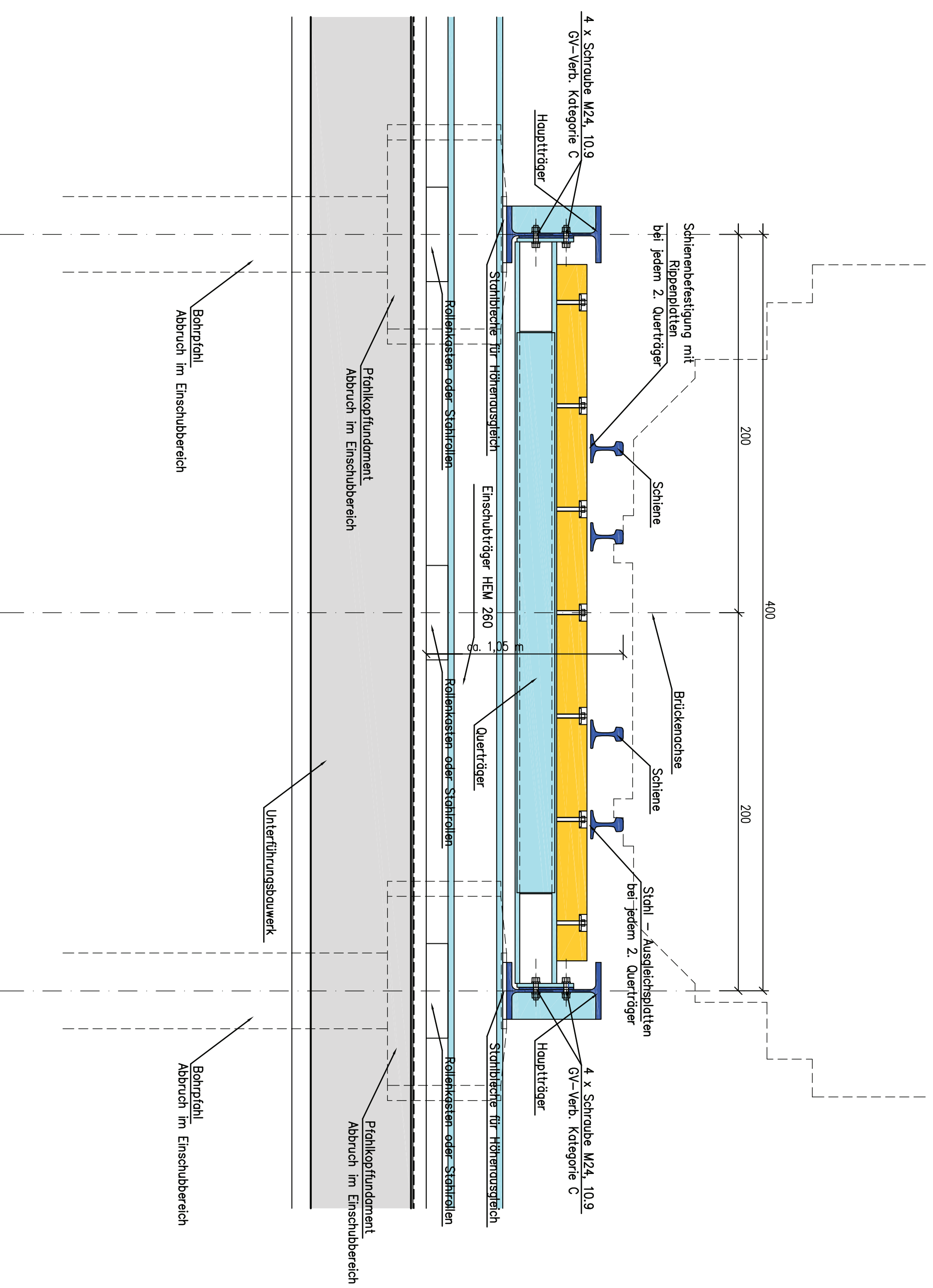
Detail Stahl-Ausgleichsplatte

Ansicht M 1:10



### Querschnitt Hilfsbrücke

M 1:20



Bauteilliste		
Menge	Einheit	Bezeichnung
2	Stk.	Hauptträger HEB 500
15	Stk.	Querträger HEM 200, inklusive Lärchenholzbohle
120	Stk.	M24, 10.9 Schrauben mit Mutter und Scheiben
2	Stk.	Brückenlager Typ 1, samt Schrauben
2	Stk.	Brückenlager Typ 2, samt Schrauben
4	Stk.	Lagergrundplatten mit Gewindeanker
32	Stk.	Rippenplatten mit Zubehörteilen
28	Stk.	Stahl – Ausgleichsplatten mit M12, 4.6 Holzschrauben

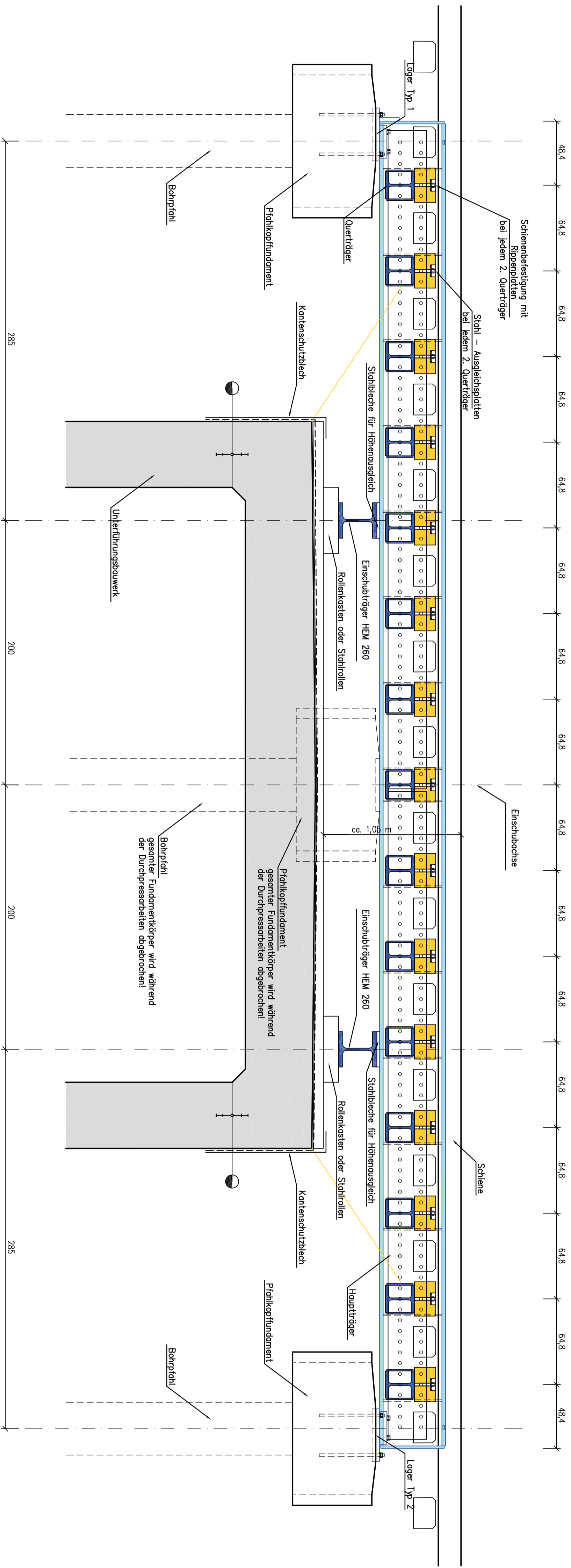
HILFSBRÜCKE

QUERSCHNITT

M 1:20

### Längsschnitt Hilfsbrücke

M 1:20



Bauteilliste		
Menge	Einheit	Bezeichnung
2	Stk.	Hauptträger HEB 500
15	Stk.	Querträger HEM 200, inklusive Lärchenholzbohle
120	Stk.	M24, 10.9 Schrauben mit Mutter und Scheiben
2	Stk.	Brückenlager Typ 1, samt Schrauben
2	Stk.	Brückenlager Typ 2, samt Schrauben
4	Stk.	Lagergrundplatten mit Gewindeanker
32	Stk.	Ripperplatten mit Zubehörteilen
28	Stk.	Stahl-Ausgleichsplatten mit M12, 4,6 Holzschrauben